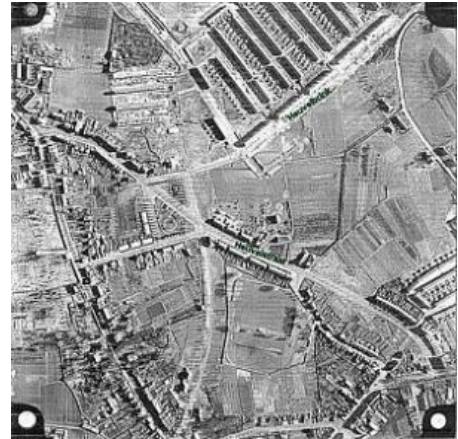


De voorgeschiedenis van Kbs De Parel

De wijk 'De Heuvel' of 'Het Heuvelkwartier' was de eerste wijk in Breda die na de Tweede Wereldoorlog grondig vernieuwd werd. Deze luchtfoto is uit 1951. Daardoor was de wijk aan het eind van de jaren vijftig een bloeiende middenklassenwijk waar veel ambtenaren en militairen met hun gezin woonden. Het verenigingsleven bloeide als nooit tevoren; het was er erg prettig wonen. Er stonden wel 7 scholen in de wijk, o.a. de Bernadetteschool en de Clemens-III-school, die later samen De Keyersmolen werden.



Van al die scholen is De Keyersmolen als enige overgebleven. De andere scholen verdwenen door opheffing of fusies; een lot dat ook De Keyersmolen in 2013 ten deel viel.

Vanaf augustus 2012 maakt de school deel uit van Het Huis van de Heuvel. Op deze schitterende locatie, midden in de wijk aan het Mgr. Nolensplein, maken wij gebruik van de prachtige nieuwbouw. De meeste kinderen komen uit de Heuvel en het Westeinde. Er zijn ook leerlingen van verder weg, want ... op onze school is iedereen welkom!

Sinds augustus 2013 is KBS De Keyersmolen samengegaan met OBS De Piramide. Vanaf 5 december 2013 heeft de school zijn definitieve naam gekregen: KBS de Parel.

De parel begint als een klein zandkorreltje dat, gekoesterd, verzorgd en beschermd door de oester, uitgroeit tot een schitterend juweel.